

Bereich	QPSK-BERnV	Ana/Dig	Norm	Frequenz	Pegel	QAM Lock	QAM-Mod	QAM MER	COF-BERnV	QAM SymR	S/N-TVA	QPSK Lock	QPSK S/N
QPSK-BERnV	QPSK cod	QPSK SymR	Tonurtertr	DiSeqC/Ban	DiSeqC/E	DiSeqC/Pos	LNB Ebene	LNB Freq	LNB Spann	Zeit	Videohub	S/N	
SAT	digital	7.00	1000.000	47.400	63.0	locked	COFDM	5057	15:10:07	15:10:15	locked		
TV	analog	B/G	148.50	47.400	71.7	unlocked	COFDM	5057	15:10:15	15:10:20	locked		
SAT	digital	7.00	1000.000	1000.000	63.0	locked	COFDM	5057	15:10:20	15:10:27	locked	9,8	
SAT	digital	7.00	1000.000	1000.000	63.0	locked	COFDM	5057	15:10:27	15:10:34	locked	10,9	
SAT	digital	7.00	1000.000	1000.000	63.0	locked	COFDM	5057	15:10:34	15:10:41	locked	10	
SAT	digital	7.00	1000.000	1000.000	63.0	locked	COFDM	5057	15:10:41	15:10:52	locked		
SAT	digital	7.00	1000.000	1000.000	63.0	locked	COFDM	5057	15:10:52	15:11:12	locked		
TV	analog	B/G	354.00	1000.000	63.0	unlocked	COFDM	5057	15:11:12	15:11:18	locked		
TV	analog	B/G	382.00	1000.000	63.0	unlocked	COFDM	5057	15:11:18	15:11:25	locked		
SAT	digital	7.00	1000.000	1000.000	63.0	locked	COFDM	5057	15:11:25	15:11:31	locked		
SAT	digital	7.00	1000.000	1000.000	63.0	locked	COFDM	5057	15:11:31	15:11:36	locked		
SAT	digital	7.00	1000.000	1000.000	63.0	locked	COFDM	5057	15:11:36	15:11:40	locked		
SAT	digital	7.00	1000.000	1000.000	63.0	locked	COFDM	5057	15:11:40	15:11:44	locked		
SAT	digital	7.00	1000.000	1000.000	63.0	locked	COFDM	5057	15:11:44	15:11:46	locked		
SAT	digital	7.00	1000.000	1000.000	63.0	locked	COFDM	5057	15:11:46	15:11:49	locked		
SAT	digital	7.00	1000.000	1000.000	63.0	locked	COFDM	5057	15:11:49	15:12:10	locked	11,6	
SAT	digital	7.00	1000.000	1000.000	63.0	locked	COFDM	5057	15:12:10	15:12:18	locked	11,5	
SAT	digital	7.00	1000.000	1000.000	63.0	locked	COFDM	5057	15:12:18	15:12:29	unlocked		
TV	analog	B/G	245.25	1000.000	63.0	locked	COFDM	5057	15:12:29	15:12:36	locked	47,3	
SAT	digital	7.00	1000.000	1000.000	63.0	locked	COFDM	5057	15:12:36	15:12:49	unlocked		
TV	digital	B/G	149.50	1000.000	63.0	locked	COFDM	5057	15:12:49	15:12:54	locked		
SAT	digital	7.00	1000.000	1000.000	63.0	locked	COFDM	5057	15:12:54	15:13:01	locked	10,2	
SAT	digital	7.00	1000.000	1000.000	63.0	locked	COFDM	5057	15:13:01	15:13:08	locked	10,9	
SAT	digital	7.00	1000.000	1000.000	63.0	locked	COFDM	5057	15:13:08	15:13:23	locked	10	
SAT	digital	7.00	1000.000	1000.000	63.0	locked	COFDM	5057	15:13:23	15:13:25	locked		

AMA.doc

Dokumentationssoftware

Darstellung von Messwertespeicherdaten. Die Spalten können beliebig verändert bzw. gelöscht werden. Die Berichterstellung erfolgt über AMA.doc oder Datenexport zu einer Tabellenkalkulationssoftware (z.B. EXCEL)

Das Protokollieren von Anlagen wird immer wichtiger; Protokolle helfen bei möglichen späteren Problemen mit geforderten Nachbesserungen oder Erweiterungen. Daher hat KWS-Electronic die neue PC-Dokumentationssoftware AMA.doc ins Programm genommen, die mit den Geräten AMA 300 und AMA 301 arbeitet.

Folgende Verbesserungen im Vergleich zur Vorgängerversion AMA.pro:

- Die Kommunikation mit dem Messempfänger wurde vereinfacht und beschleunigt.
- Abstimm- und Messwertespeicher können komplett vom Messempfänger zur Software übertragen werden.
- Der Abstimmespeicher des Messempfängers kann über die Software mit Daten gefüllt werden.
- Bei der Berichterstellung hilft ein Assistent für effizientes Arbeiten und attraktive Protokolle.
- Daten können einfach exportiert werden um z.B. in einer Tabellenkalkulation (Excel) weiterverarbeitet zu werden.
- Die Benutzerverwaltung gestattet es jedem Benutzer seinen eigenen Satz an Einstellungen der Software zu verwenden.
- Neben den Werten einer Messung bei analogen Kanälen können auch alle Messwerte eines DVB-Signales ausgelesen und weiterverarbeitet werden (z.B. BER, MER, S/N, C/N, ...)

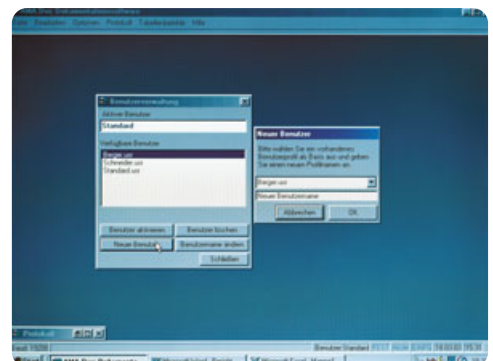
DOKUMENTATIONSSOFTWARE

Die PC-Software AMA.doc zum Datentransfer zwischen Messempfänger und PC.

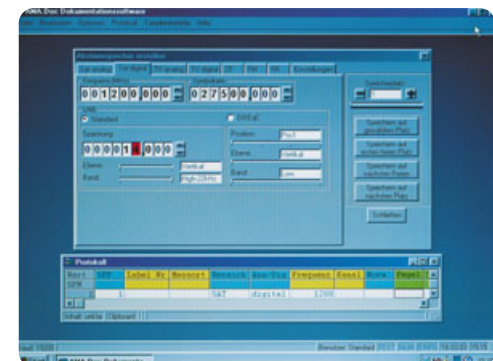
Eine aktuelle Demoversion können Sie sich auf unserer Homepage www.kws-electronic.de unter „Support/Downloads“ herunterladen oder einfach bei uns anfordern.

www.kws-electronic.de
Produktprogramm 2003

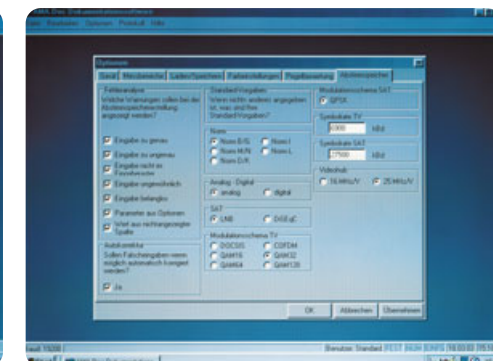
Beispiele



Benutzerverwaltung: Mit der AMA.doc können beliebig viele Nutzer verwaltet werden. Daten wie Sprachauswahl, Kanaltabellen, Inhalt des Label-Translators etc. können benutzerspezifisch abgespeichert werden.



Erstellen eines Senderspeichers mit der Eingabemaske. Mögliche Eingabefehler können durch eine Plausibilitätskontrolle erkannt werden.

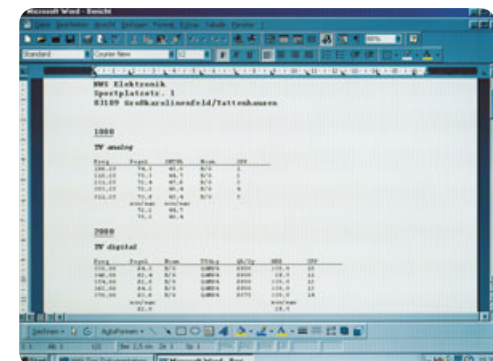


Diverse Optionen zum einfachen Erstellen von Senderspeichern. Hier werden die Standard-Vorgaben eingegeben.



Die Schriftfarbe der Pegelspalte kann je nach Bewertung durch den Anwender zugewiesen werden.

Der Inhalt des Abstimmespeichers kann ebenfalls in den Messempfänger eingelesen oder in Tabellenform an die AMA.doc übergeben werden. Der Inhalt der Tabelle ist natürlich veränderbar.



Ein mit der AMA.doc erstelltes Messprotokoll. Mit dem RTF-Editor können Kopf- und Fußzeilen individuell angepasst werden. Die mit Labelnummern definierten Blöcke des Messwertespeichers sind für die Protokollierung beliebig auszuwählen.