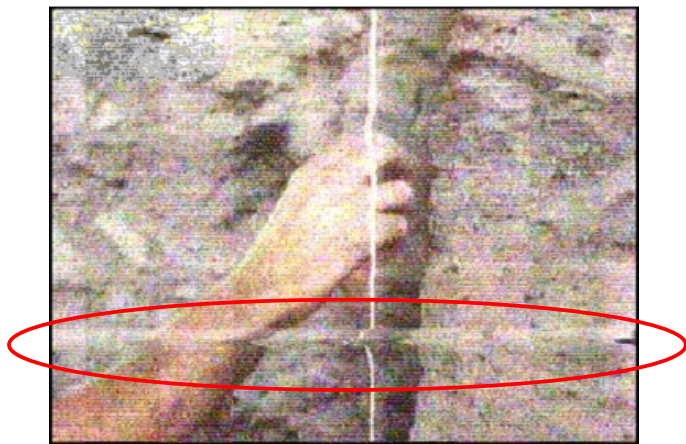
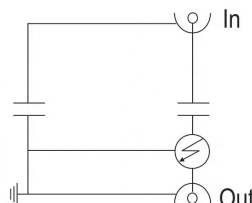
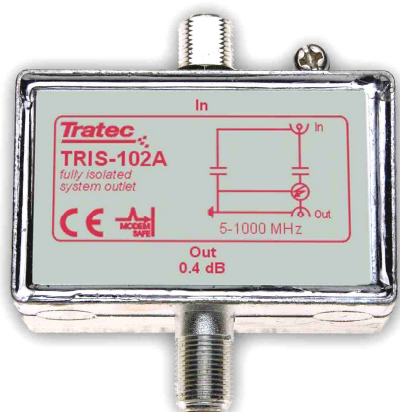


Probleme mit Netzbrumm in den Griff bekommen



Brumm-Störung im TV Bild
hervorgerufen durch
Erdungsprobleme in der
Hausverteilanlage

Trennen Sie die HVA vom Verteilnetz mit einem galvanischen Trennglied
Schützen Sie die Modems zudem vor Überspannung mit der integrierten
ModemSafe® Schutzschaltung



Technische Daten:

- Doppelt galvanische Trennung
- Integriertes ModemSafe
- F – Anschlüsse
- Erdungsanschluss
- 5 – 1000 MHz
- maximal 0.4 dB Dämpfung

ISATEL

Isatel Electronic AG Hinterbergstr. 9, 6330 Cham
Telefon 041 748 50 50 Fax 041 748 50 55



E-Mail: INFO@isatel.ch
Internet: www.isatel.ch