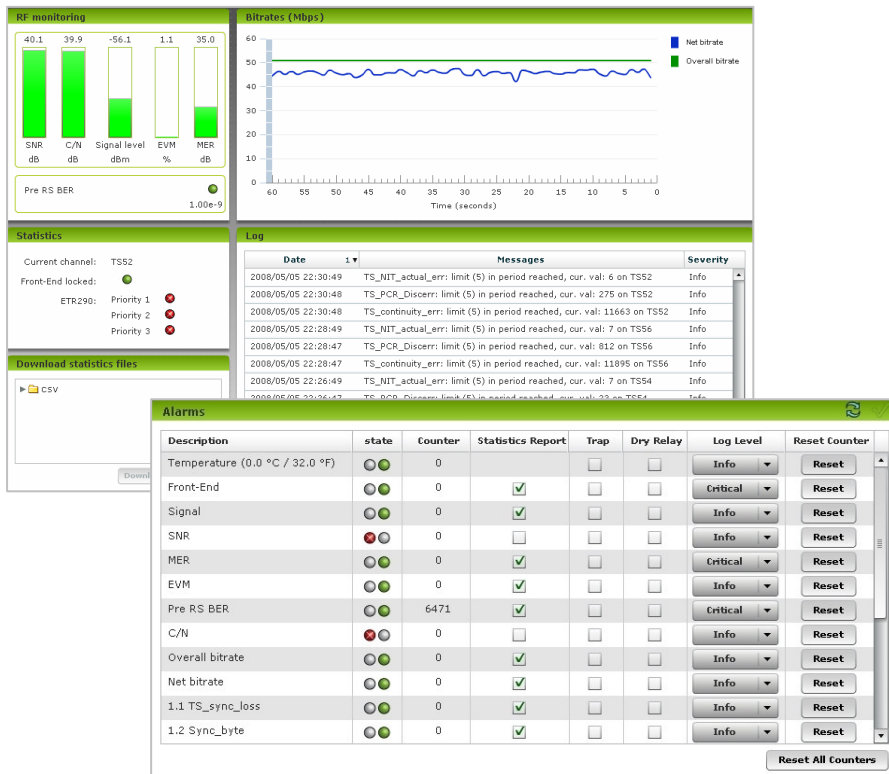




CastXplorer™ - C MPEG Transportstromüberwachung



- Überwachung aller digitalen DVB Kanäle zur Sicherstellung der Signalqualität
- Scan über alle DVB Kanäle durch Programmierung eines Kanalplanes
- Registrierung der Qualitätsprobleme in einem Logfile
- Alarmierung via SNMP
- WEB basierendes, einfaches Benutzerinterface für Echtzeitmessungen
- MPEG Transportstromüberwachung mit QAM Analyzer
 - Echtzeitanalyse am QAM Signal
 - Kontrolle und Auswertung nach TR 101 290 mit Priorität 1, 2 und 3
 - Messung der Bitraten
 - Anzeige des HF-Signalpegels
 - SNR Messung
 - MER Qualitätsmessung
 - BER Bitfehlermessung

Technische Daten:

Frequenzbereich: 50 – 900 MHz

Eingangsbereich: 45 – 100 dBuV

MER Anzeige: 15 bis 38 dB MER

BER Anzeige: vor FEC

SNR Anzeige: 17 bis 41 dB SNR

Stromversorgung: 90 - 230 VAC 10 W

Anschlüsse:

- HF Eingang nach ITU-J83, F-Anschluss
- HF Ausgang (durchgeschlauft)
- 2 x ASI Ausgang
- Ethernet 10/100 RJ45

Software: keine Software nötig, Zugriff via WEB Browser

Masse: 220 x 263 x 43 mm 1HE, 19" Einbaunit als Option

Gewicht: 2 kg

www.isatel.ch

ISATEL Electronic AG
Hinterbergstrasse 9
6330 Cham

Tel: 041 - 748 50 50
Fax: 041 - 748 50 55