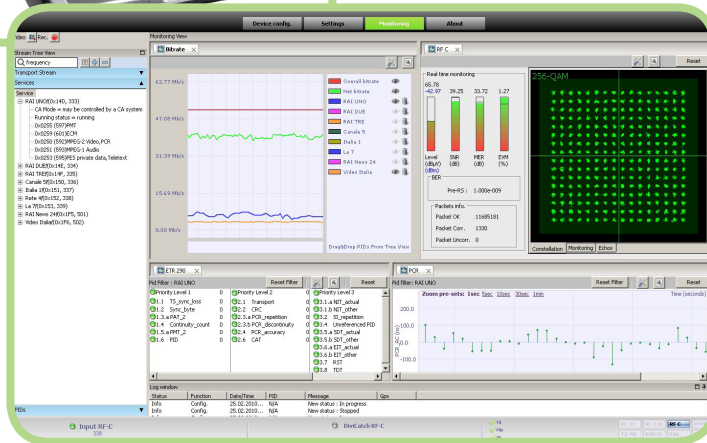


MPEG TRANSPORTSTROM ANALYZER DIVICATCH™ RF-C



Technische Daten:

Frequenzbereich: 50 – 900 MHz

Eingangsbereich: 32 – 117 dBuV

Stromversorgung: via USB Schnittstelle

Anschlüsse:
 - DVB ASI Input 10 kbps bis 214 Mbps
 - CATV digitaler HF Eingang nach ITU-J83
 - HF Ausgang (durchgeschlauft)
 - USB 2.0 Schnittstelle

Software: Windows kompatibel
 Masse: 115 x 62 x 27 mm
 Gewicht: 160 g

- **MPEG Transportstromanalyse**
 - Echtzeitanalyse mit ASI - Schnittstelle und HF-Eingang für QAM Signale
 - Echtzeitanalyse am IP Stream via Ethernetschnittstelle des PC's
 - Analyse der Bitraten
 - PSI / SI Tabellen und PID Anzeige
 - PCR Messung und Auswertung
 - Kontrolle und Auswertung nach TR 101 290 mit Priorität 1, 2 und 3

- **QAM Analyzer mit HF-Eingang**
 - Kompatibel mit Annex A und B
 - Anzeige des HF-Signalpegels
 - SNR Messung
 - MER Qualitätsmessung
 - BER Bitfehlermessung
 - Anzeige der korrigierten und nicht korrigierbaren Pakete

- **Aufzeichnung des Transportstromes**
 Der Transportstrom kann erfasst und auf DVD gebrannt werden. Er kann so Signal-Lieferanten oder Hersteller von Setop-boxen zur Fehleranalyse zur Verfügung gestellt werden.

- **Videodecodierung**
 Unverschlüsselte Programme können decodiert werden, um Video- und Audio signale zu prüfen.

- **Transportstromweiterleitung**
 Der Transportstrom kann via IP Stream weitergeleitet werden, Uni - oder Multicast.