

TRACETEK™ Advanced Fiber Test Option



- **Einfache Störungssuche an Glasfaserstrecken**
- **Anzeige der Entfernung zur Fehlerstelle durch Angabe von Signalstärke und Entfernung reflektierender Ereignisse**
- **Grafische Darstellung der getesteten Faser - ähnlich wie ein kostenintensives OTDR**
- **Messung der Gesamtlänge der Faser mit nur einem Gerät und ohne zweiten Techniker**
- **Möglichkeit der Speicherung der Testergebnisse und Berichterstellung mit LANTEK® Reporter-Software**
- **Nur ein LAN-Kabeltester zum Testen und Störungssuche von Kupferkabeln und Glasfasern**

In Verbindung mit TRACETEK™ können die Kabeltester der Serie LANTEK® nun auch für die Störungssuche in optischen Netzen verwendet werden.

Bisher erforderte die Fehlerdiagnose in Glasfaser-Systemen den Einsatz optischer Reflektometer (OTDR). Jetzt bietet TRACETEK eine viel einfachere und kostengünstigere Lösung. TRACETEK stellt die getestete Faser grafisch dar und erlaubt die exakte Lokalisierung von Ereignissen und Störungen auf Multimode- und Singlemodfasern. Dadurch werden die hohen Kosten vermieden, die normalerweise bei Kauf oder Miete eines OTDRs anfallen. Die einfache Bedienung über nur eine Taste bewirkt eine weitere Verkürzung des Zeitaufwandes.

TRACETEK speist einen Laserimpuls in die Faser ein und misst den Anteil der Lichtenergie, der von Ereignissen auf dem Kabel zurück reflektiert wird. Diese Reflexionen werden ausgewertet und auf dem 1/4 VGA-Farbdisplay des LANTEK als Kurve abgebildet. Dabei sind Ereignisse, wie z. B. Steckverbinder, als Impulsspitzen erkennbar.

Ein mangelhafter Spleiß, der mehr Licht zurück reflektiert, ist an einer entsprechend stärker ausgeprägten Amplitude zu erkennen. Diese gibt Aufschluss über den Betrag der optischen Rückflussdämpfung (ORL) und identifiziert somit eine

Fehlerstelle. Bei angeschlossenem TRACETEK haben Sie die Möglichkeit, einen Cursor auf der Kurve zu verschieben, der die jeweilige Entfernung zum Ereignis anzeigt.

TRACETEK zeigt die Rückstreukurven grafisch an und erlaubt deren Speicherung. Die LANTEK Reporter-Software ermöglicht die effektive Dateiverwaltung, Berichterstellung und den Ausdruck aller Testergebnisse. TRACETEK ist das einzige LWL-Zubehör für einen LAN-Kupferkabeltester, das den Faserverlauf anzeigt sowie die Entfernung zu den Ereignissen auf der Faser und deren relative Signalstärke ermittelt.

Im kombinierten Einsatz mit den Modulen TRACETEK und FIBERTEK™ ermöglichen die Kabeltester der LANTEK-Serie auf einzigartige Weise die Messung und Dokumentation von – sowie die Störungssuche an Glasfasern. Diese kostengünstige Lösung zur Glasfaser-Zertifizierung erfüllt die Anforderungen des Entwurfs der Norm TIA TSB-140.

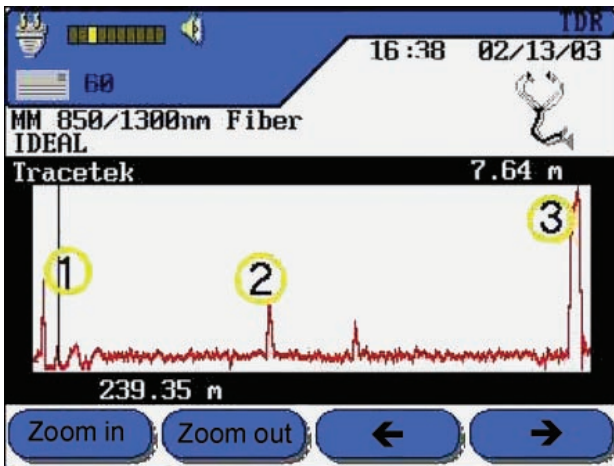


TRACETEK™

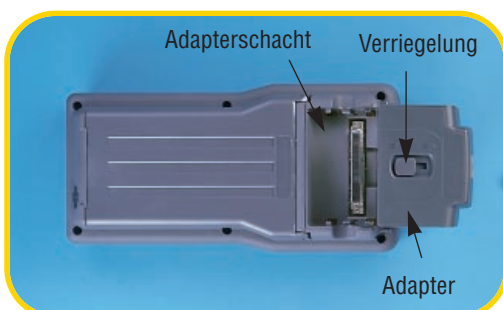
TRACETEK wird im FIBERTEK Premium-Paket sowie als separate Option für die Kabeltester LANTEK 6 und 7 angeboten.

Spezifikationen	TRACETEK™
Detektor	
verfügbare Wellenlängen:	1300 nm, 1310 nm
Mindestreflexion zur Ereigniserkennung:	-40 dB
Detektortyp:	InGaAs
Kabellängen	
Hohe Auflösung:	800 Meter
Mittlere Auflösung:	850 Meter
Niedrige Auflösung:	4000 Meter
Entfernungs Genauigkeit:	(+/- 3 %) + 1 Meter
Ereignisauflösung:	2 Meter (hohe Auflösung) 8 Meter (mittlere und niedrige Auflösung)
Anzeigeauflösung:	0,01 Meter
Sender	
Multimode-Ausgangsleistung:	50 mW, (+16,5 dBm) Max.
Multimode-Quellentyp:	1300 nm, Fabry-Perot-Laser
Singlemode-Ausgangsleistung:	50 mW, (+16,5 dBm) Max.
Singlemode-Quellentyp:	1310 nm, Fabry-Perot-Laser

Anzeige der Entfernung zu Ereignissen



In der obigen Abbildung sind die Reflexionen von drei Steckverbindungen, die Amplitude eines jeden Ereignisses sowie das Faserende einer ordnungsgemäßen Installation zu erkennen. Mit dem Cursor können Sie die Entfernung zur Fehlerstelle anzeigen lassen. Ereignis 1 ist der Startimpuls (erster Steckverbinder). Das zweite Ereignis (2) wird durch die Reflexion eines weiteren Steckverbinders hervorgerufen. Rechts neben dem Ereignis 2 zeigt eine Impulsspitze einen dritten Steckverbinder an. Außergewöhnlich hohe Reflexionsspitzen an unerwarteten Streckenpunkten signalisieren potenzielle Störstellen. Ereignis 3 kennzeichnet das Faserende.



Durch das neuartige Design der LANTEK-Tester sind alle Testadapter, auch TRACETEK, sicher und ohne überstehende Steckverbinder in das Gehäuse integriert.

Lieferumfang

TRACETEKMM

1300 nm-Adapter mit FC-Stecker, MM-Simplexfaser (3 m) mit FC/ST-Stecker, MM-Duplex-Kupplung (ST-ST), Handbuch und LANTEK Reporter-Software

TRACETEKSM

1310 nm-Adapter mit FC-Stecker, SM-Simplexfaser (3 m) mit FC-Stecker, SM-Simplex-Kupplung (FC-FC), Handbuch und LANTEK Reporter-Software

FIBERTEKMM

FIBERTEKMM-Basispaket und TRACETEKMM

FIBERTEKSM

FIBERTEKSM-Basispaket und TRACETEKSM

FIBERTEKALLP

Das gesamte TRACETEK- und FIBERTEK-Zubehör für Multimode- und Singlemode-Fasern in einem Hartschalenkoffer

FIBERTEKM2P

FIBERTEKMM 850 nm-Adapter mit ST-Stecker (2 Stck.), TRACETEKMM 1300 nm-Adapter mit FC-Stecker, MM-Duplexfaser (3 m) mit ST-Stecker (2 Stck.), MM-Simplexfaser (3 m) mit FC/ST-Stecker, MM-Duplex-Kupplung (ST-ST, 3 Stck.), MM-Simplex-Kupplung (FC-ST), SM-Simplex-Kupplung (FC-FC), Handbuch, LANTEK Reporter-Software

IDEAL INDUSTRIES, INC.

9145 Balboa Av., San Diego, CA 92123 U.S.A.
Tel: (858) 279-2955, Fax: (858) 278-5141

Becker Place, Sycamore, IL 60178 U.S.A.
Toll-Free: (800) 435-0705 in U.S.A.
Becker Place: (815) 895-5181

Ajax, Ontario, L1S 2E1, Canada.
Toll-Free: (800) 527-9105 in Canada.
Canada: (905) 683-3400

IDEAL INDUSTRIES Brazil Comércio LTDA

Condomínio América Business Park
Av. Marginal do Rio Pinheiros No. 5200
Cj 201 Edifício Quebec
CEP 05693-000 São Paulo - Brazil
Tel: +55-11-3759-8777, Fax: 55-11-3759-8775

IDEAL Industries China, L.L.C.

Unit 505, Tower W1, The Towers, Oriental Plaza
No. 1 East Chang An Avenue, Dong Cheng District
Beijing, 100738, China
Tel: 86-10-8518-3141 & 86-10-8518-3142
Fax: 86-10-8518-3143

IDEAL Industries (Australia) Pty. Ltd.

Level 6/75-85 East Elizabeth Street
Sydney, NSW 2000
Australia

Tel: +61-300-765800, Fax: +61-300-765801

IDEAL INDUSTRIES (U.K.) LTD.

225 Europa Boulevard, Gemini Business Park, Warrington
Cheshire WA5 7TN, England
Tel: +44-(0)1925-444446, Fax: +44-(0)1925-445501
Ideal_UK@idealindustries.com

IDEAL INDUSTRIES GmbH

Gutenbergstrasse 10, 85737 Ismaning, Germany
Tel: +49-89-99686-0, Fax: +49-89-99686-111
Ideal_Germany@idealindustries.com

www.idealindustries.com