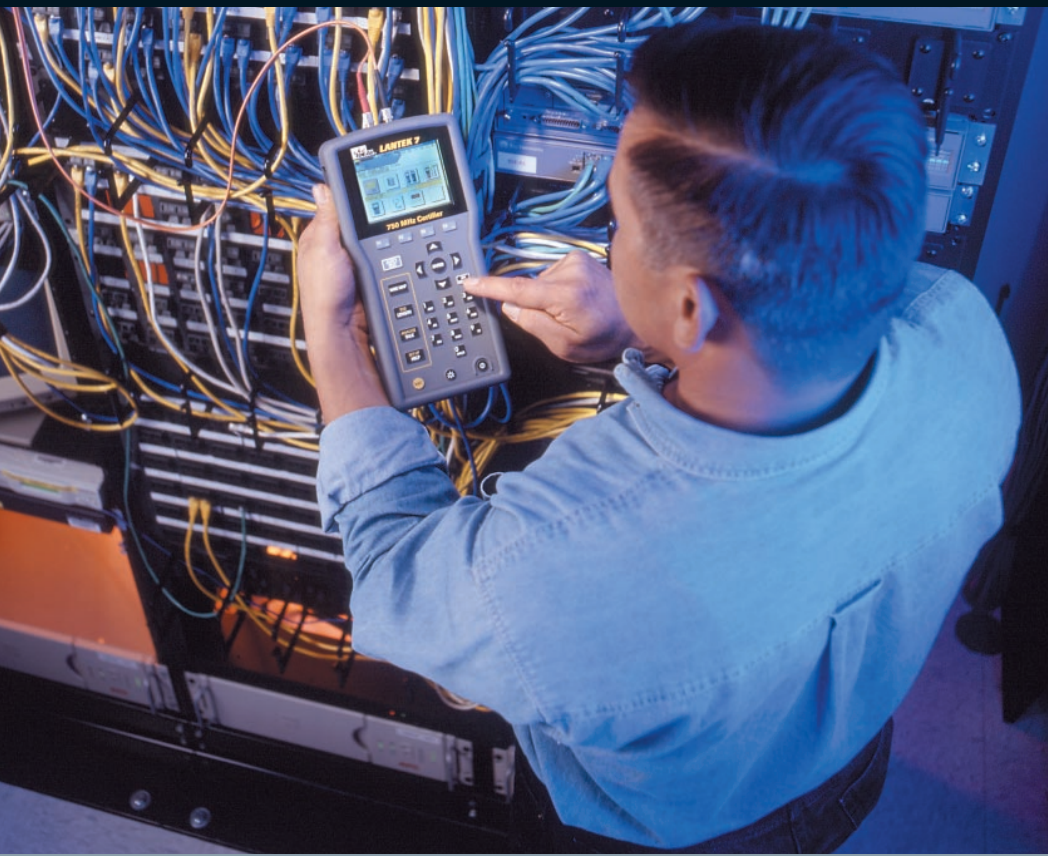


Option TRACETEK™ pour mesures sur fibres optiques



- **Diagnostic simple de câbles en fibres optiques**
- **Affichage de la distance du défaut par indication de l'intensité du signal et de la distance des événements réfléchis**
- **Visualisation graphique de la fibre testée, de la même façon qu'un OTDR beaucoup plus onéreux**
- **Mesure de la longueur totale de la fibre par un seul technicien utilisant un seul appareil**
- **Possibilité d'enregistrer les résultats des tests et d'établir des rapports avec le logiciel LANTEK® Reporter**
- **Un seul testeur de câbles pour réseaux locaux suffit pour le test et le diagnostic de câbles en cuivre et de fibres optiques**

Il est maintenant possible d'utiliser les testeurs de câbles de la série LANTEK® pour le diagnostic de réseaux optiques en les associant avec le TRACETEK™.

Jusqu'à présent, le diagnostic d'installations en fibres optiques exigeait l'utilisation de réflectomètres optiques (OTDR). Le TRACETEK constitue maintenant une solution beaucoup plus simple et économique : il visualise la fibre testée sous forme graphique et permet de localiser avec précision les événements et les problèmes sur les fibres multimodes et monomodes. Le TRACETEK évite donc les frais élevés inhérents à l'achat ou à la location d'un OTDR et sa simplicité d'utilisation avec une seule touche de commande réduit encore le temps nécessaire aux tests.

Le TRACETEK injecte une impulsion laser dans la fibre et mesure la part de l'énergie lumineuse réfléchiée par les événements dans le câble. Ces réflexions sont évaluées puis visualisées sous forme de courbe sur l'écran couleur VGA 1/4 du LANTEK.

Les événements, comme les connecteurs, sont indiqués par des pics sur la courbe. On reconnaît ainsi une épissure défectueuse, qui réfléchit donc plus la lumière, à l'amplitude plus marquée du pic, qui indique le niveau de la perte de retour optique

(ORL) et signale ainsi les défauts. Avec l'option TRACETEK, vous pouvez déplacer un curseur sur la courbe et afficher ainsi la distance de l'événement.

Le TRACETEK affiche les courbes de rétrodiffusion de façon graphique et peut les enregistrer. Le logiciel LANTEK Reporter permet une gestion efficace des fichiers, l'établissement de rapports et l'impression de tous les résultats du test. Le TRACETEK est le seul accessoire pour fibres optiques destiné à un testeur de câbles cuivre pour réseaux locaux capable d'afficher le tracé de la fibre et de déterminer la distance des événements sur la fibre et leur intensité relative.

En associant les testeurs de câbles de la série LANTEK aux modules TRACETEK et FIBERTEK, on dispose d'une combinaison unique de mesure des fibres optiques, de gestion des résultats et de diagnostic. Cette solution économique de certification des fibres est conforme aux exigences du projet de norme TIA TSB-140.

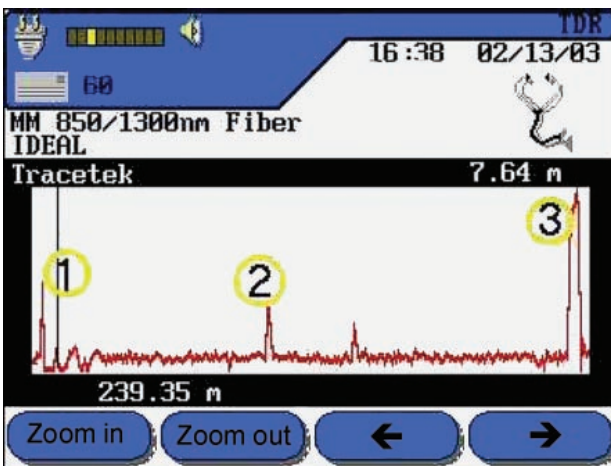


TRACETEK™

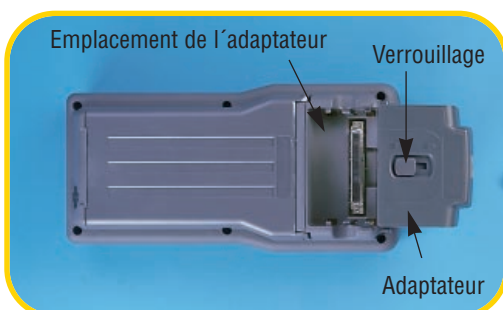
Le TRACETEK est inclus dans le FIBERTEK Premium Kit et disponible comme option séparée pour les testeurs de câbles LANTEK 6 et 7.

Fiche technique	TRACETEK™
Détecteur	
Longueur d'onde centrale :	1300 nm, 1310 nm
Réflexion minimum nécessaire à la détection des événements :	-40 dB
Type de détecteur :	InGaAs
Longueur des câbles	
Haute résolution :	800 mètres
Résolution moyenne :	850 mètres
Basse résolution :	4 000 mètres
Précision de mesure de la distance :	(+/- 3 %) + 1 mètre
Résolution spatiale des événements :	2 mètres (haute résolution) 8 mètres (moyenne et basse résolution)
Résolution d'affichage :	0,01 mètre
Émetteur	
Puissance de sortie (MM) :	50 mW, (+16,5 dBm) MAX
Type de source (MM) :	1300 nm, laser Fabry-Perot
Puissance de sortie (SM) :	50 mW, (+16,5 dBm) MAX
Type de source (SM) :	1310 nm, laser Fabry-Perot

Affichage de la distance des événements



L'illustration ci-dessus montre les réflexions de trois connecteurs, l'amplitude de chaque événement et l'extrémité de la fibre d'une installation correctement faite. Vous pouvez afficher la distance du défaut en déplaçant le curseur. L'événement 1 est l'impulsion de départ (premier connecteur). Le deuxième événement (2) est causé par la réflexion d'un autre connecteur. Le pic à droite de l'événement 2 signale un troisième connecteur. Les crêtes de réflexion exceptionnellement élevées à des points inattendus de la liaison signalent des défauts potentiels. L'événement 3 indique l'extrémité de la fibre.



Grâce à la conception innovante des testeurs LANTEK, tous les adaptateurs de tests, y compris le TRACETEK, sont protégés à l'intérieur du boîtier. Aucun connecteur ne dépasse.

Configurations possibles

- TRACETEKMM**
Adaptateur 1300 nm avec connecteur FC, fibre simplex MM (3 m) avec connecteur FC/ST, traversée en raccord duplex MM (ST-ST), manuel et logiciel LANTEK Reporter
- TRACETEKSM**
Adaptateur 1310 nm avec connecteur FC, fibre simplex SM (3 m) avec connecteur FC, traversée en raccord simplex SM (FC-FC), manuel et logiciel LANTEK Reporter
- FIBERTEKMMP**
Ensemble de base FIBERTEKMM et TRACETEKMM
- FIBERTEKSMP**
Ensemble de base FIBERTEKSM et TRACETEKSM
- FIBERTEKALLP**
Mallette rigide contenant l'ensemble des accessoires TRACETEK et les accessoires FIBERTEK pour fibres multimodes et monomodes
- FIBERTEKM2P**
Adaptateur FIBERTEKMM 850 nm avec 2 connecteurs ST, adaptateur TRACETEKMM 1300 nm avec connecteur FC, fibre duplex MM (3 m) avec 2 connecteurs ST, fibre simplex MM (3 m) avec connecteur FC/ST, 3 traversées en raccords duplex MM (ST-ST), traversée en raccord simplex MM (FC-ST), traversée en raccord simplex SM (FC-FC), manuel, logiciel LANTEK Reporter

IDEAL INDUSTRIES, INC.
9145 Balboa Av., San Diego, CA 92123 U.S.A.
Tel: (858) 279-2955, Fax: (858) 278-5141

Becker Place, Sycamore, IL 60178 U.S.A.
Toll-Free: (800) 435-0705 in U.S.A.
Becker Place: (815) 895-5181

Ajax, Ontario, L1S 2E1, Canada.
Toll-Free: (800) 527-9105 in Canada.
Canada: (905) 683-3400

IDEAL INDUSTRIES Brazil Comércio LTDA
Condomínio América Business Park
Av. Marginal do Rio Pinheiros No. 5200
Cj 201 Edifício Quebec
CEP 05693-000 São Paulo - Brazil
Tel: +55-11-3759-8777, Fax: 55-11-3759-8775

IDEAL Industries China, L.L.C.
Unit 505, Tower W1, The Towers, Oriental Plaza
No. 1 East Chang An Avenue, Dong Cheng District
Beijing, 100738, China
Tel: 86-10-8518-3141 & 86-10-8518-3142
Fax: 86-10-8518-3143

IDEAL Industries (Australia) Pty. Ltd.
Level 6/75-85 East Elizabeth Street
Sydney, NSW 2000
Australia
Tel: +61-300-765800, Fax: +61-300-765801

IDEAL INDUSTRIES (U.K.) LTD.
225 Europa Boulevard, Gemini Business Park, Warrington
Cheshire WA5 7TN, England
Tel: +44-(0)1925-444446, Fax: +44-(0)1925-445501
Ideal_UK@idealindustries.com

IDEAL INDUSTRIES GmbH
Gutenbergstrasse 10, 85737 Ismaning, Germany
Tel: +49-89-99686-0, Fax: +49-89-99686-111
Ideal_Germany@idealindustries.com

www.idealindustries.com