

LWL Spleiss- und Messtechnik für die Telekommunikation

ISATEL bietet nicht nur massgeschneiderte Spleiss- und Messlösungen, sondern auch kurze Durchlaufzeiten. Dank unserem eigenen und das von den Herstellern zertifizierte Servicecenter, können wir schnelle Reparaturen und Kalibrierungen durchführen, um die Ausfallzeiten Ihrer Geräte zu minimieren. Mit Ersatz- und Leihgeräten decken wir auch unerwartete Ausfälle unkompliziert ab.

Vertrauen Sie auf ISATEL für schnelle und zuverlässige Lösungen.





LWL | Spleisstechnik



INNO bietet eine Reihe von professionellen und vollautomatischen Fusionsspleissgeräten. Die INNO-Geräte überzeugen mit kapazitivem Touchscreen, optimaler Ausleuchtung der Arbeitsfläche, schnellsten Schrumpfzeiten und Kern- oder Mantelzentrierung mit aktiven V-Nuten, sowie 3 Jahren Garantie.

Sie dürfen die Geräte von uns kostenlos und unverbindlich ausprobieren.

isaMaintenance

Die All-in-One Lösung für die Unterhaltsarbeiten und die Installation im FTTH

- OTDR Messgerät zur Fehlerortung oder Abnahme
- Stecker Reinigungsmaterial und Inspektionsmöglichkeit
- Spleissgerät für Reparaturarbeiten oder Installation
- Diverse sonstige Werkzeuge



	M7+	M9+	VIEW 5X	VIEW 8X
Faserart	Einzelfaser	Einzelfaser	Einzelfaser	Einzelfaser
Zentrierung	Mantel	Kern	Kern	Kern
Achsen	3	3	3	3
Steckerspleissung	✓	✓	✓	✓
Spleissdämpfung (dB SM)	ca. 0.03	0.02	0.01	0.01
Spleisszeit	4 Sek.	4 Sek.	4 Sek.	4 Sek.
Schrumpfzeit	9 Sek.	9 Sek.	9 Sek.	9 Sek.
Akku Laufzeit*	200	200	300	500
SIM-Karten Slot für GPS (IoT)	✓	✓	✓	✓
Cloud Management System	✓	✓	✓	✓

V1
Brechwerkzeug



V12
Wartungsfreies Brechwerkzeug mit automatischer Klingensrotation



* Anz. Spleissungen inkl. Schrumpf



LWL | OTDR-Messtechnik



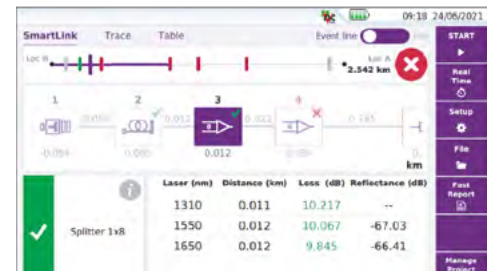
VIavi ist ein weltweit führender Anbieter von optischen Messlösungen. Die optischen Reflektometer (OTDR) überzeugen durch die einfache Bedienung und sind speziell geeignet zur Installation, Inbetriebnahme und Wartung von Glasfasern.

Aus der Vielzahl unterschiedlicher Varianten identifizieren wir gerne mit Ihnen zusammen die bestmögliche Variante.

Smart Link Mapper

Symbolbasierte, schematische Darstellung der OTDR-Ereignisse mit sofortiger Gut/Schlecht-Anzeige

- Verfügbar auf allen neueren OTDR-Plattformen



	SmartOTDR	MTS-2000	MTS-4000v2	MTS-5800	ONA-800
Modular	-	✓	✓	✓	✓
Platz für Module	-	1	2	1	mehrere
OTDR Multimode	-	✓	✓	✓	✓
OTDR Singlemode	✓	✓	✓	✓	✓
OTDR bidirectional (FiberComplete PRO)	-	✓	✓	✓	✓
Optische Spektrumanalyse (OSA)	-	✓	✓	✓	✓
Faserqualifizierung (PMD/CD)	-	-	-	-	✓
Ethernet/IP Messungen bis 100G	-	-	-	✓	✓
Ethernet/IP Messungen bis 400G	-	-	-	-	✓
Synchronisierung (PTP/SyncE)	-	-	-	✓	✓
Wireless Messungen (5G/LTE)	-	-	-	-	✓
Remotzugang	✓	✓	✓	✓	✓
Display	5 Zoll (12.7 cm)	5 Zoll (12.7 cm)	9 Zoll (22.86 cm)	7 Zoll (17.78 cm)	8 Zoll (20.32 cm)



VIAVI

LWL | Pegelmessung

Die Pegelmesser von VIAVI bieten eine breite Palette von Funktionen und Merkmalen, um präzise und zuverlässige Messungen der Signalstärke in den LWL-Netzen durchzuführen. Mit ihrer benutzerfreundlichen Bedienung und der Fähigkeit, eine Vielzahl von Signalen zu messen, sind sie ein wertvolles Werkzeug für Profis, die sich auf eine effiziente Signalstärkemessung verlassen müssen.

Investieren Sie in VIAVI Pegelmesser für eine optimierte Arbeitseffizienz und Genauigkeit bei der Wartung Ihrer Systeme.

	MP-60	MP-80	OLP-35v2	OLP-38v2	OLP-37xv2	OLP-39x	OLP-85	OLP-87	OLP-88
Typ	Breitband		Breitband		Selektiv		Breitband	Selektiv	
Anwendung	Universal		Universal		G-PON / XGS-PON		Universal	G-PON/XGS-PON NG-PON2	G-PON/XGS-PON
Modus	Endgeräte		Endgeräte				Endgeräte	Durchgang	Durchgang (Nur G-PON)
Wellenlängenbereich (nm)	800...1650		800...1650		1490/1577		800...1700	G-PON/XGS-PON 1270 1310 1490 1550 1578 NG-PON2 1535 1598.89 1598.04 1597.18 1596.34	G-PON/XGS-PON 1270 1310 1490 1550 1578
Max. Betrieb (dBm)	+ 10	+ 23	+ 10	+ 26	+ 13	+ 26	+ 26	+ 13 / + 26	+ 13 / + 26
PON ID Anzeige	-	-	-	-	-	✓	-	-	✓
Display	-	-	-	✓	-	-	-	✓	-
Touchscreen	-	-	-	-	-	-	-	✓	-

✓ Steckerinspektion via USB-Sonde P5000i

✓ Steckerinspektion via integriertes Mikroskop